

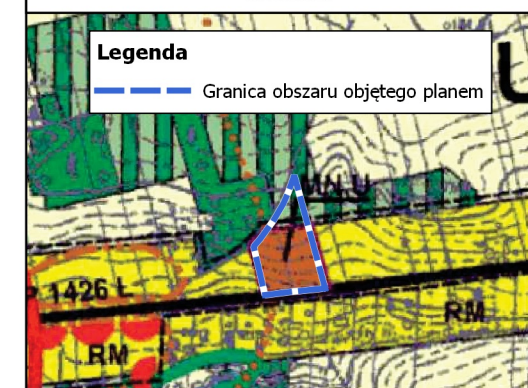


ZMIANA MIEJSCOWEGO PLANU ZAGOSPODAROWANIA PRZESTRZENNEGO GMINY RYKI

ZAŁĄCZNIK NR 2 DO UCHWAŁY NR
RADY MIEJSKIEJ W RYKACH Z DNIA R.



WYRYS ZE
STUDIUM UWARUNKOWAŃ I KIERUNKÓW
ZAGOSPODAROWANIA PRZESTRZENNEGO GMINY RYKI
uchwalonego Uchwałą nr XXIII/228/2000 Rady Miejskiej
w Rykach z dnia 20 grudnia 2000 r. z późniejszymi
zmianami



OZNACZENIA ZMIAN STUDIUM ZATWIERDZONYCH UCHWAŁĄ NR VIII/55/2015
RADY MIEJSKIEJ W RYKACH Z DNIA 12 CZERWCA 2015 R.

- MN tereny zabudowy mieszkaniowej jednorodzinnej
- MN,U tereny zabudowy mieszkaniowej jednorodzinnej i usługowej
- RM,MN tereny zabudowy zagrodowej i mieszkaniowej jednorodzinnej
- RM tereny zabudowy zagrodowej

OZNACZENIA
Obszary istniejącego i potencjalnego zainwestowania

- MN tereny zabudowy mieszkaniowej jednorodzinnej i usług
- RM tereny zabudowy zagrodowej i usług
- MRa tereny zabudowy agroturystycznej

Obszary ochrony wartości ekologicznych

- tereny proponowanych zalesień

LEGENDA

OBOWIAZUJĄCE USTALENIA PLANU

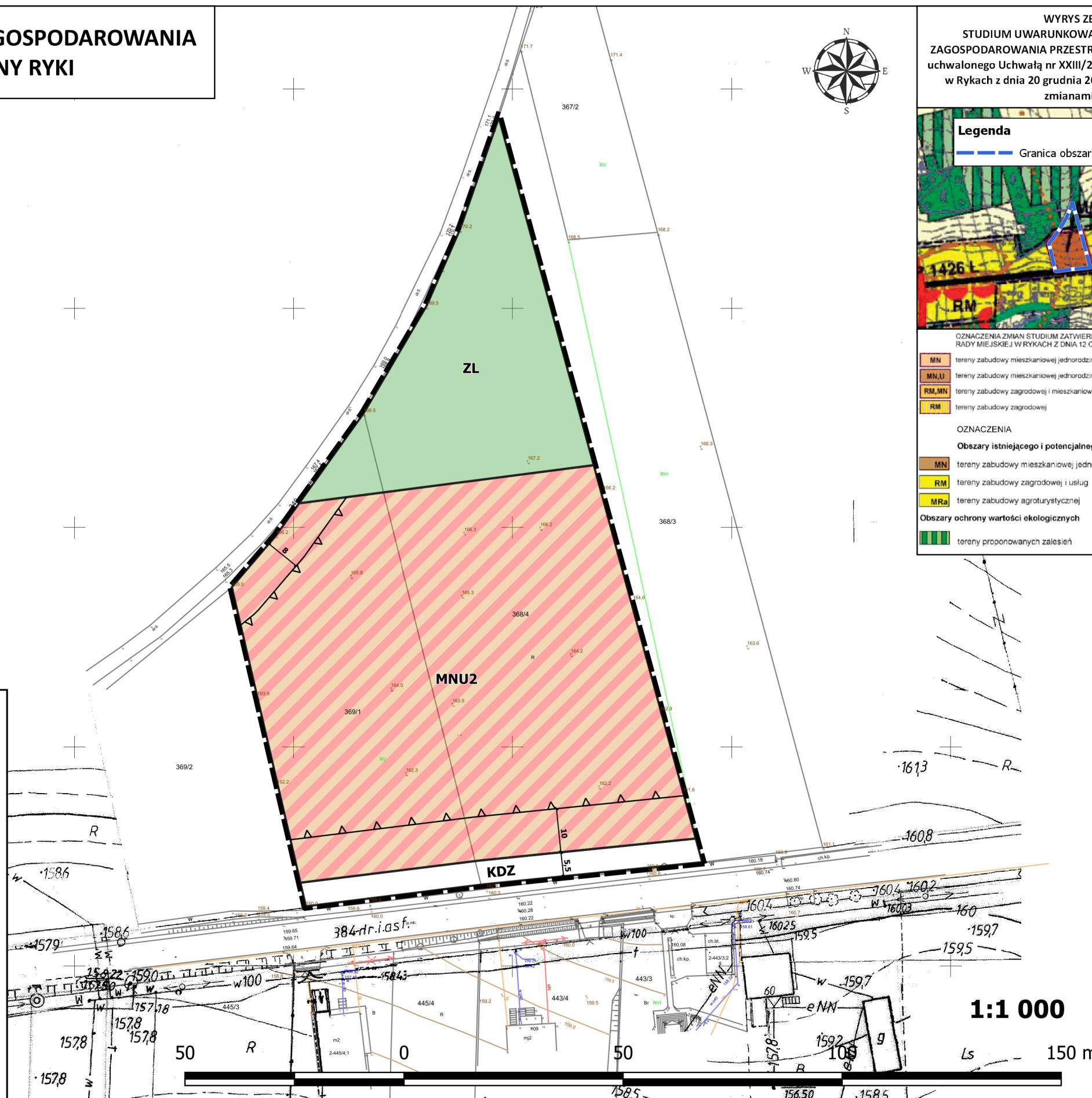
- Granica obszaru objętego planem
- Linie rozgraniczające tereny o różnym przeznaczeniu lub różnych zasadach zagospodarowania
- Nieprzekraczalna linia zabudowy

Przeznaczenie terenów

- MNU Teren zabudowy mieszkaniowej jednorodzinnej i zabudowy usługowej nieuciążliwej
- ZL Teren lasu
- KDZ Teren drogi publicznej klasy zbiorczej

ELEMENTY INFORMACYJNE PLANU

- 10 Wymiarowanie odległości w metrach



1:1 000

150 m